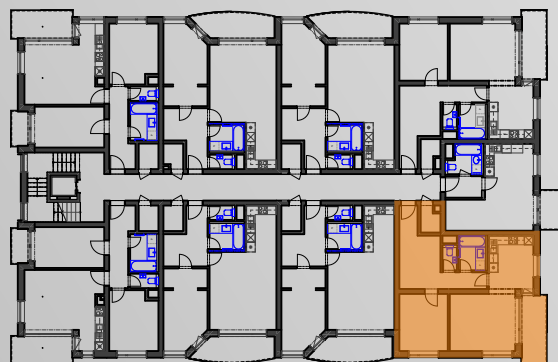


# 3.NP BYTOVÁ JEDNOTKA 3.6

Celková plocha 65,03 m<sup>2</sup>  
Lodžie 7,21 m<sup>2</sup>  
Sklep 2,24 m<sup>2</sup>

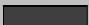
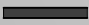


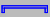
2+k.k.



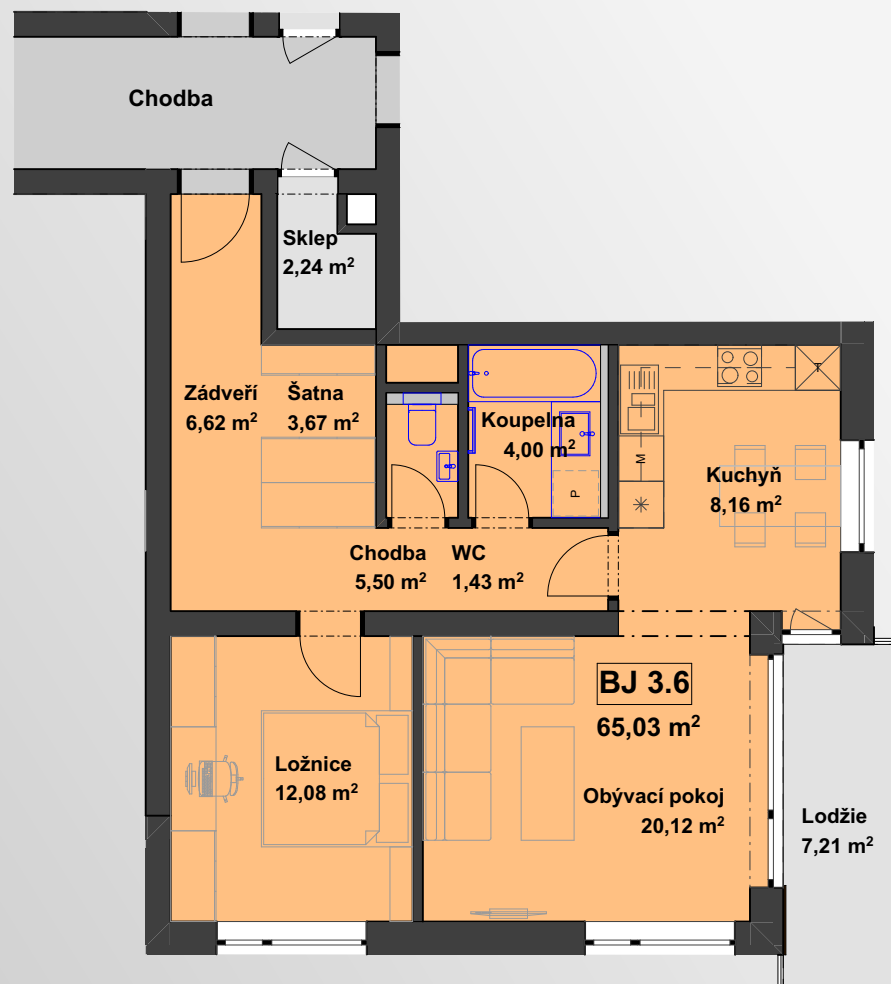
ulice Lázeňská



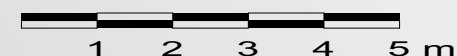
## LEGENDA

-  zdivo nosné
-  příčky
-  umývatko
-  umyvadlo
-  závěsné wc
-  vana
-  otopný žebříček

Ostatní znázorněné zařízení je možným dispozičním řešením a není součástí bytu  
Údaje v této dokumentaci jsou pouze informativní s plošnou tolerancí +/- 3 % a společnost **Develope Trade s.r.o.** si vyhrazuje právo na jejich změnu



m 1:100



## BYTOVÝ DŮM "LÁZEŇSKÝ PARK" TŘEBOŇ