

# 3.NP BYTOVÁ JEDNOTKA 3.8

Celková plocha 61,63 m<sup>2</sup>  
Lodžie 8,03 m<sup>2</sup>  
Sklep 2,38 m<sup>2</sup>

2+k.k.



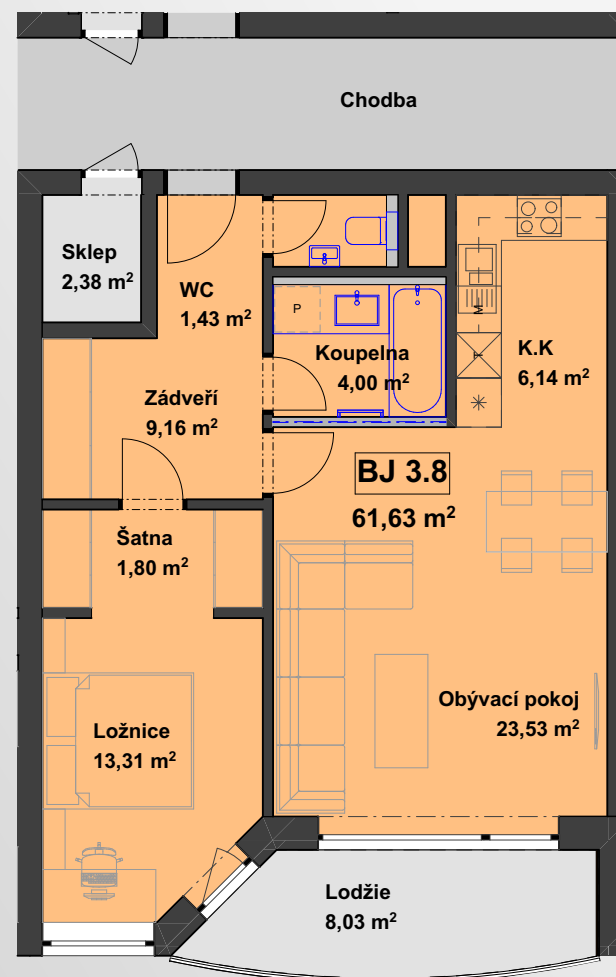
ulice Lázeňská



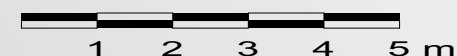
## LEGENDA

- zdivo nosné
- příčky
- umývátko
- umyvadlo
- závěsné wc
- vana
- otopný žebříček

Ostatní znázorněné zařízení je možným dispozičním řešením a není součástí bytu  
Údaje v této dokumentaci jsou pouze informativní s plošnou tolerancí +/- 3 % a společnost Develope Trade s.r.o. si vyhrazuje právo na jejich změnu



m 1:100



## BYTOVÝ DŮM "LÁZEŇSKÝ PARK" TŘEBOŇ