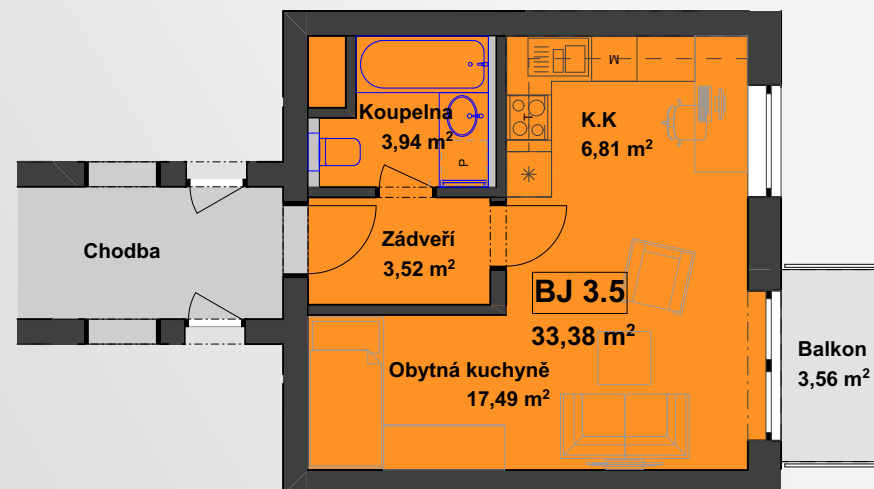
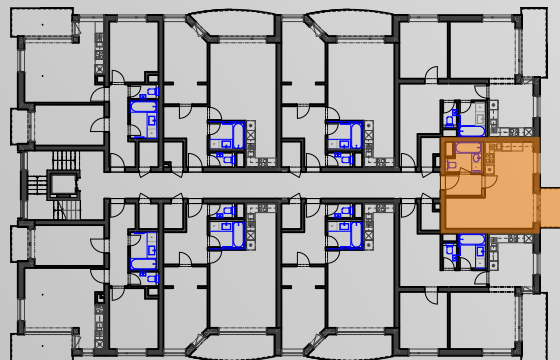


3.NP BYTOVÁ JEDNOTKA 3.5

Celková plocha 33,38 m²
Balkon 3,56 m²
Sklep 2,18 m²

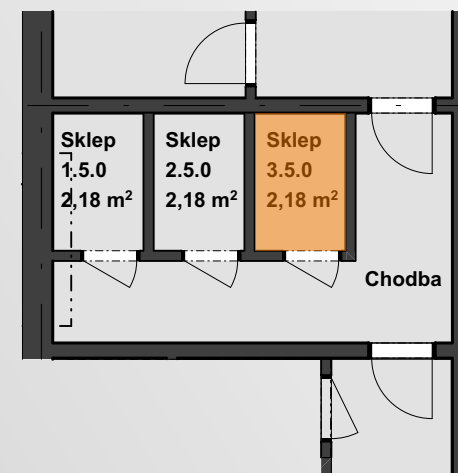
1+k.k.



ulice Lázeňská



Sklep 3.5.0 v 1.PP

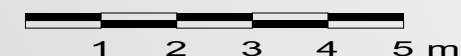


LEGENDA

-  zdivo nosné
-  příčky
-  umývatko
-  umyvadlo
-  závěsné wc
-  vana
-  otopný žebříček

Ostatní znázorněné zařízení je možným dispozičním řešením a není součástí bytu
Údaje v této dokumentaci jsou pouze informativní s plošnou tolerancí +/- 3 % a společnost Develope Trade s.r.o. si vyhrazuje právo na jejich změnu

m 1:100



BYTOVÝ DŮM "LÁZEŇSKÝ PARK" TŘEBOŇ