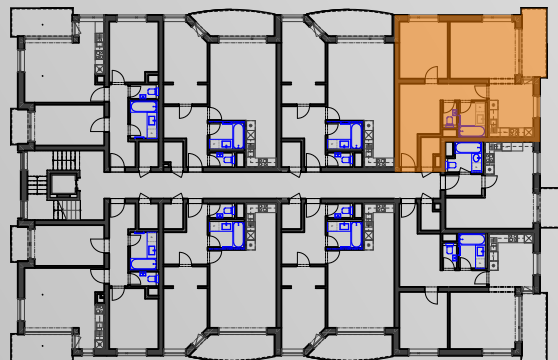


# 2.NP BYTOVÁ JEDNOTKA 2.4

Celková plocha 64,73 m<sup>2</sup>  
Lodžie 7,21 m<sup>2</sup>  
Sklep 2,35 m<sup>2</sup>


2+k.k.



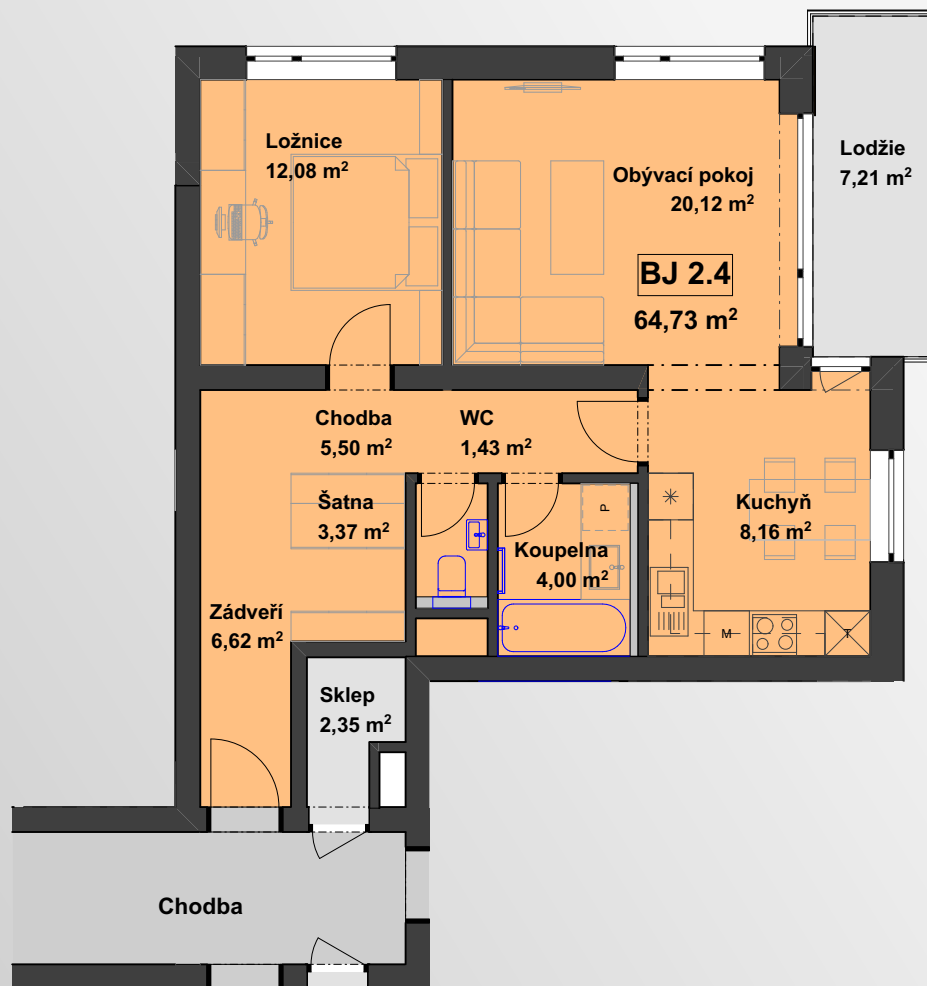
ulice Lázeňská



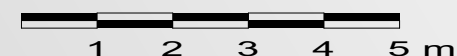
## LEGENDA

-  zdivo nosné
-  příčky
-  umývatko
-  umyvadlo
-  závěsné wc
-  vana
-  otopný žebříček

Ostatní znázorněné zařízení je možným dispozičním řešením a není součástí bytu  
Údaje v této dokumentaci jsou pouze informativní s plošnou tolerancí +/- 3 % a společnost Develope Trade s.r.o. si vyhrazuje právo na jejich změnu



m 1:100



# BYTOVÝ DŮM "LÁZEŇSKÝ PARK" TŘEBOŇ